

Proiect de omologare a traseelor turistice
Munții Semenic și Munții Aninei
Parcul Național Semenic – Cheile Carașului

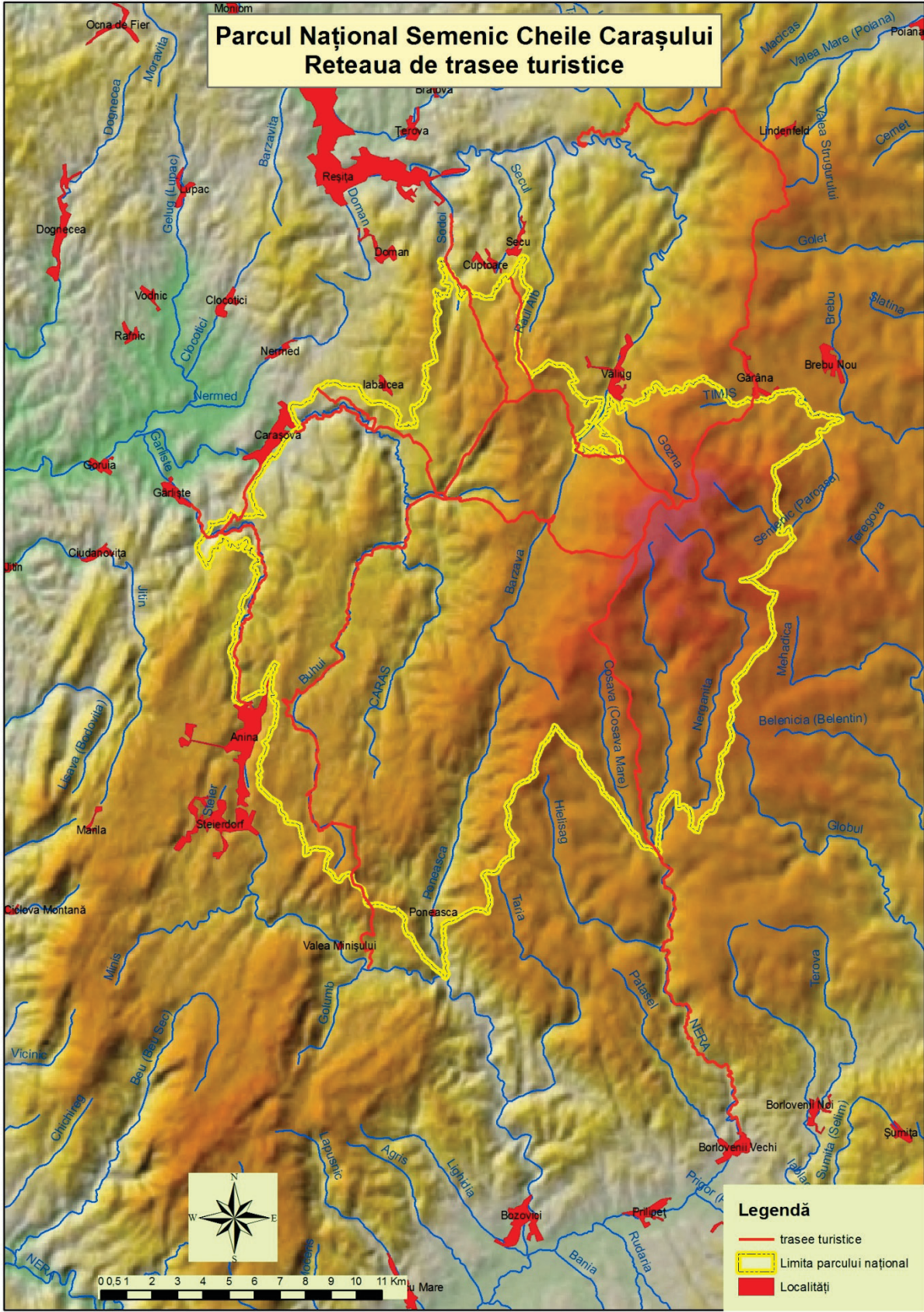
Traseele turistice au fost proiectate în baza HG 77/2003 în cadrul Proiectului Management Park derulat de Asociația Speologică Exploratorii în colaborare cu Prefectura județului Caraș Severin și Consiliul Județean Caraș Severin în anul 2001. Traseele sunt incluse în draftul planului de management al Parcului Național Semenic – Cheile Carașului, realizat de Administrația Parcului Național Semenic – Cheile Carașului.

Sistemul traseelor turistice este de *marcaje cu ax comun* pentru ambele masive montane (Semenicului și Aninei). Sunt trasee principale, de legătură și secundare, cu semne și culori diferite.

Traseele asigură accesul la principalele obiective turistice (naturale/culturale), la stațiuni turistice, locuri de campare și localități din Parcul Național Semenic – Cheile Carașului.

Nr. Crt.	Denumire traseu	Administrator	Amplasare	Județ
Trasee principale				
1	Lacul Secu- Borlovenii Vechi	Consiliul Județean Caraș - Severin	Munții Semenic	Caraș - Severin
2	Reșița-Dunăre	Consiliul Județean Caraș - Severin	Munții Semenic, Munții Aninei, Munții Locvei	Caraș - Severin
Trasee de legătură				
3	Comarnic-Baia Vulturilor	Consiliul Județean Caraș - Severin	Munții Aninei, Munții Semenic	Caraș - Severin
4	Carașova-Gârliște	Consiliul Județean Caraș - Severin	Munții Aninei	Caraș - Severin
5	DI. Certej-Șaua Cioaca Mare	Consiliul Județean Caraș - Severin	Munții Aninei	Caraș - Severin
Trasee secundare				
6	Crucea Iabalcei-Prolaz	Consiliul Județean Caraș - Severin	Munții Aninei	Caraș - Severin
7	Carașova-Comarnic	Consiliul Județean Caraș - Severin	Munții Aninei	Caraș - Severin
8	Anina-Gârliște	Consiliul Județean Caraș - Severin	Munții Aninei	Caraș - Severin
9	Cuptoare-Semenic	Consiliul Județean Caraș - Severin	Munții Aninei, Munții Semenic	Caraș - Severin

Parcul Național Semenic Cheile Carașului Reteaua de trasee turistice



Legendă

- trasee turistice
- Limita parcului național
- Localități