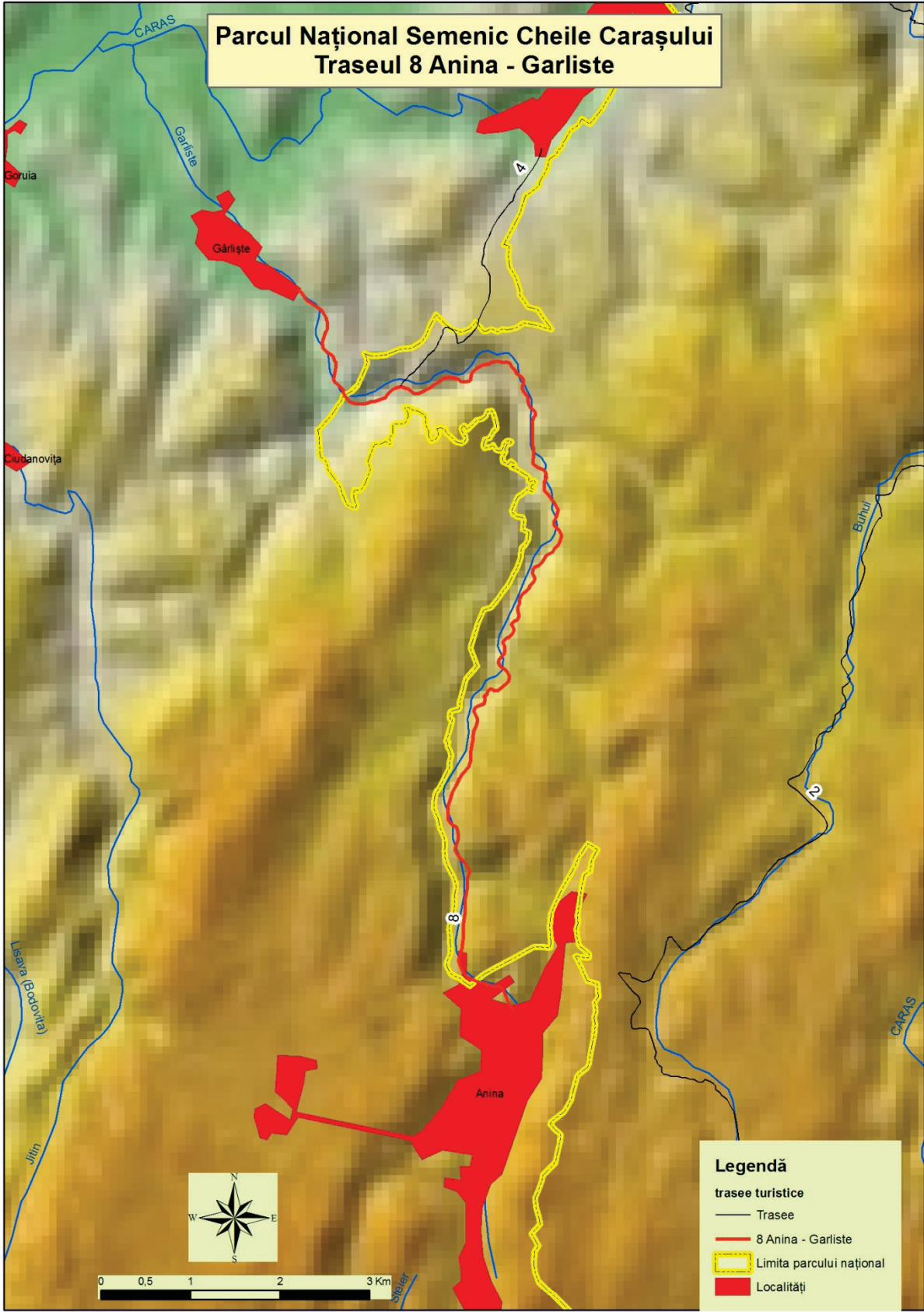


<b>Date de bază</b>	
Numărul traseului	<b>8</b>
Denumire	<b>Anina - Gârliște</b>
Unitatea montană	Munții Aninei
Unitatea administrativ-teritorială	Anina, Goruia
Tipul marcajului	Punct Roșu
Felul traseului	Secundar
Lungime totală (km)	12,3
Diferența de nivel totală (m)	300
Lungime în parc (km)	10,3
Lungime în pădure (km)	12
Lungime în pășune (km)	0,0
Timpul de mers (h)	3'30
Sezonalitate	Primăvara, vara, toamna, iarna
Grad de dificultate	Mic
Grad de echipare solicitat	Nu necesită echipament
Grad de frecvență al traseului	Mic
Obiective turistice	Valea Gârliștei, pereți calcaroși, mori de apă părăsite, P. Galașului, P. cu Apă din Cheile Gârliștei, Cascada Gârliștei, Izvorul Periș, P. Periș
<b>Execuție și întreținere</b>	
Amenajări existente	Nu sunt.
Amenajări necesare	Marcarea traseului, indicatoare de direcție, indicatoare de traseu, indicatoare de documentare, tabele toponimice.
Descriere	Anina-Cheile Gârliștei-Gârliște
Situația în trecut	Același traseu marcaj punct albastru

# Parcul Național Semenic Cheile Carașului Traseul 8 Anina - Garliste



**Legendă**

trasee turistice

- Trasee
- 8 Anina - Garliste
- Limita parcului național
- Localități

