



REGIA NAȚIONALĂ A PĂDURILOR – ROMSILVA ADMINISTRAȚIA PARCULUI NAȚIONAL SEMENIC – CHEILE CARAȘULUI

Str. Petru Maior, Nr. 69A, Loc.Reșița Jud. Caraș- Severin;
Cod poștal 320112

ONRC: J11/294/2009; CUI:RO 25655839
Telefon: 0040/ 0255/ 222200 Fax: 0040/ 0255/ 222200
E-mail: apnsc@gmail.com; Pagina web: <http://www.pnsc.ro>



Contează pentru viitor!

martie 2025

COMUNICAT DE PRESĂ 21 martie Ziua Internațională a Pădurilor

Adunarea Generală a Națiunilor Unite a proclamat 21 martie Ziua Internațională a Pădurilor (IDF) în anul 2012. Ziua sărbătorește și crește gradul de conștientizare a importanței tuturor tipurilor de păduri. De fiecare Zi Internațională a Pădurilor, țările sunt încurajate să întreprindă eforturi locale, naționale și internaționale pentru a organiza activități care implică păduri și arbori, campanii de plantare.

În 2025, "**pădurile și alimentele**" reprezintă tema Zilei, sărbătorind rolurile cruciale ale pădurilor în securitatea alimentară, nutriție și mijloacele de trai. Pe lângă furnizarea de hrană, combustibil, venituri și locuri de muncă, pădurile susțin fertilitatea solului, protejează resursele de apă și oferă habitate pentru biodiversitate, inclusiv polenizatori vitali. Acestea sunt esențiale pentru supraviețuirea comunităților dependente de păduri, în special a popoarelor indigene, și contribuie la atenuarea schimbărilor climatice prin stocarea carbonului.

Pădurile acoperă aproximativ 31% din suprafața uscată a planetei, adică în jur de 4,06 miliarde de hectare. Acestea sunt esențiale pentru menținerea biodiversității, stocarea carbonului, reglarea climei și supraviețuirea oamenilor:

- * **Pădurile oferă hrană, medicamente și mijloace de trai pentru miliarde de oameni.** Peste cinci miliarde de oameni din întreaga lume folosesc produse forestiere și nelemnoase pentru hrană, medicamente și mijloace de trai. Pădurile și copacii sunt o sursă bogată de nuci, fructe, semințe, rădăcini, tuberculi, frunze, ciuperci, miere, carne sălbatică și insecte, oferind nutrienți esențiali pentru aportul alimentar al oamenilor.
- * **Peste 2 miliarde de oameni se bazează pe lemn și alți combustibili tradiționali pentru gătit.** Lemnul a fost folosit din cele mai vechi timpuri și este încă folosit în mod obișnuit de gospodăriile rurale ca sursă de energie pentru gătit pentru a face alimentele comestibile.
- * **Pădurile sunt esențiale pentru agricultură.** Pădurile sprijină agricultura oferind locuințe pentru polenizatori, ajutând la menținerea solului sănătos, reținând apa, oferind hrană și umbră pentru animale, reglând temperaturile și acționând ca bariere naturale împotriva vântului pentru culturi, precum și creșterea precipitațiilor pentru nevoile agricole.
- * **Carnea sălbatică din păduri este o sursă esențială de proteine și micronutrienți.** Carnea sălbatică este o sursă importantă de proteine pentru popoarele indigene și comunitățile rurale, în special în regiunile tropicale. Peste 3.200 de specii de animale sălbatice sunt folosite ca hrană.



REGIA NAȚIONALĂ A PĂDURILOR – ROMSILVA ADMINISTRAȚIA PARCULUI NAȚIONAL SEMENIC – CHEILE CARAȘULUI

Str. Petru Maior, Nr. 69A, Loc.Reșița Jud. Caraș- Severin;
Cod poștal 320112

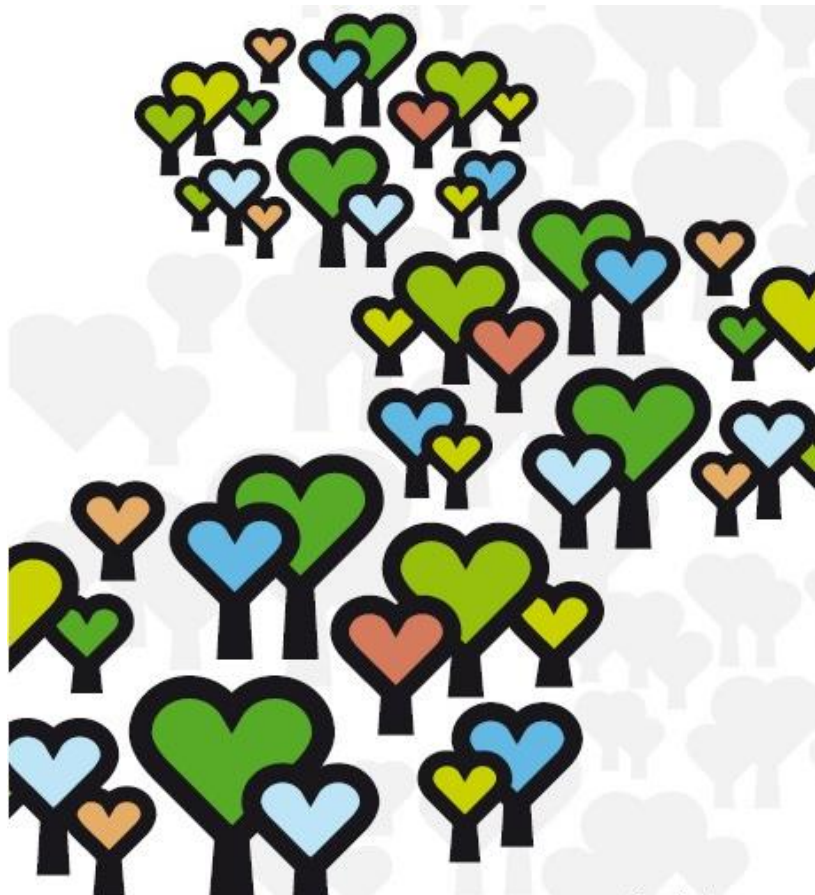
ONRC: J11/294/2009; CUI:RO 25655839
Telefon: 0040/ 0255/ 222200 Fax: 0040/ 0255/ 222200
E-mail: apnsc@gmail.com; Pagina web: <http://www.pnsc.ro>



Contează pentru viitor!

- * **Pădurile servesc drept plase de siguranță alimentară în vremuri de criză.** Pădurile susțin securitatea alimentară și diversifică veniturile în timpul șocurilor, cum ar fi recoltele eșuate sau conflictele, pentru a ajuta la asigurarea supraviețuirii comunităților atunci când sursele obișnuite de hrană nu sunt disponibile.
- * **Pădurile sunt vitale pentru apă, de care depind ecosistemele și securitatea alimentară și nutriția.** Bazinele hidrografice împădurite furnizează apă dulce pentru mai mult de 85% din marile orașe ale lumii, iar gestionarea durabilă a pădurilor are potențialul de a îmbunătăți calitatea apei pentru peste 1,7 miliarde de oameni care locuiesc în zonele urbane mari, contribuind la securitatea lor alimentară și a apei.
- * **Pădurile susțin veniturile rurale, stimulând mijloacele de trai și nutriția.** În unele țări și regiuni, pădurile și copacii asigură aproximativ 20% din venitul gospodăriilor rurale, permițând accesul la alimente nutritive și diete diverse, în special pentru gospodăriile cele mai sărace.

Administrația Parcului Național Semenic – Cheile Carașului marchează această zi prin organizarea de evenimente educative cu elevii școlilor din jurul ariei protejate, realizarea și distribuirea de materiale informative, informări în comunitățile locale și prin intermediul rețelelor de social-media, pagina web www.pnsc.ro





REGIA NAȚIONALĂ A PĂDURILOR – ROMSILVA ADMINISTRAȚIA PARCULUI NAȚIONAL SEMENIC – CHEILE CARAȘULUI

Str. Petru Maior, Nr. 69A, Loc.Reșița Jud. Caraș- Severin;
Cod poștal 320112

ONRC: J11/294/2009; CUI:RO 25655839
Telefon: 0040/ 0255/ 222200 Fax: 0040/ 0255/ 222200

E-mail: apnsc@gmail.com; Pagina web: <http://www.pnsc.ro>



Contează pentru viitor!



21 Martie Ziua Internațională a Pădurilor



Pădurile și alimentele

În 2025, pădurile și alimentele reprezintă tema zilei, sărbătorind rolurile cruciale ale pădurilor în securitatea alimentară, nutriție și mijloacele de trai.

Administrația Parcului Național Semenic - Cheile Carașului

Str. Petru Maior, Nr. 69A, Loc. Reșița Jud. Caraș- Severin
Telefon: 0040/ 0255/ 222200 Fax: 0040/ 0255/ 222200

E-mail: apnsc@gmail.com; Pagina web: <http://www.pnsc.ro>



Contează pentru viitor!

